

EINFACH. EINSATZ. BEREIT.

Textilmanagement für den Rettungsdienst.

hardbusch



Seit über 150 Jahren stehen wir für **Verlässlichkeit im Textilmanagement**. Überall dort, wo Ihnen Textilien im Arbeitsalltag begegnen, unterstützen wir mit unseren nachhaltigen Services Miete, Pflege und Logistik genau so, wie es zu Ihren Anforderungen passt.

bardusch

Textilmanagement für den Rettungsdienst

Täglich im Einsatz. *Für Ihre Sicherheit.*



Sie helfen Menschen in Not. Wir sorgen uns um Ihre Textilien, damit Sie **sicher, sichtbar und normgerecht** ausgestattet sind. Wir entlasten Sie schon bei der Beschaffung und kümmern uns um die Wäsche und Aufbereitung, immer dann wenn Sie es brauchen.

MIT UNSEREM SERVICE RUNDUM GESCHÜTZT

Für Ihre Kleidung aus dem täglichen Einsatz haben wir mit bardusch RedClean ein spezielles Reinigungs- und Pflegekonzept entwickelt. **So sorgen wir für textile Sicherheit**, die Sie bei uns ganz entspannt und bedarfsgerecht mieten können.



Sicher im Einsatz.

Sauber und desinfiziert. Sichtbar und funktional.

Seit über 20 Jahren sind wir für Sie im Einsatz bei der Pflege und Aufbereitung der Bekleidung, die von Rettungskräften täglich auf unseren Straßen und überall während Ihrer Einsätze getragen wird.

Mit unserer Auswahl an unterschiedlichen Kollektionen decken wir nicht nur alle Bedürfnisse ab, sondern bieten auch untereinander verschiedene Kombinationsmöglichkeiten an. Damit sind Sie flexibel in Ihrer Wahl und sicher bei der Qualität. Denn je nach Kollektionswahl erfüllen wir die DIN EN ISO 20471 für Warnkleidung und die DIN EN 343 für Wetterschutzkleidung.



Sicher aufbereitet.

02

1 Wetterfest



2 Wind-abweisend



3 Reflektierend



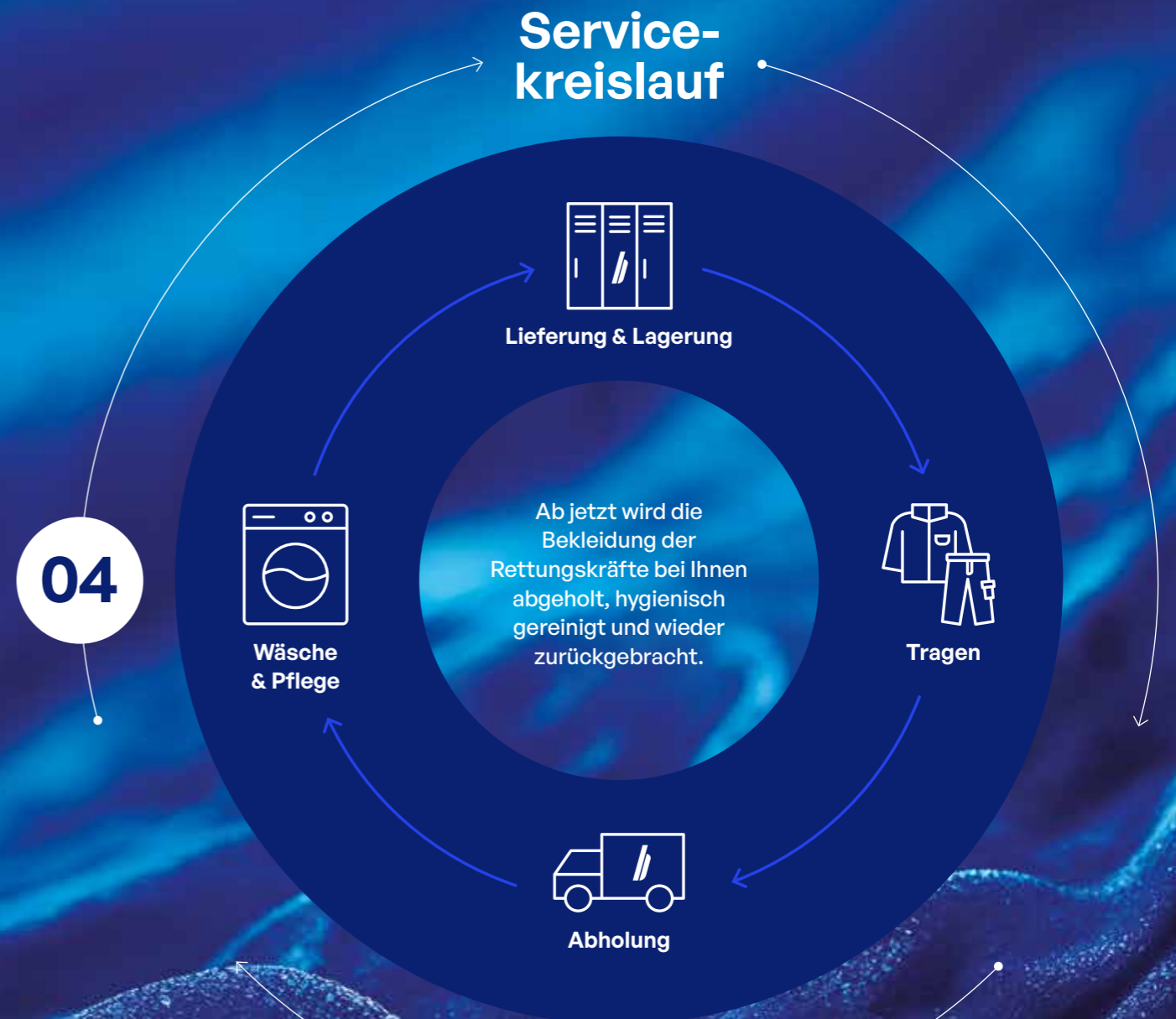
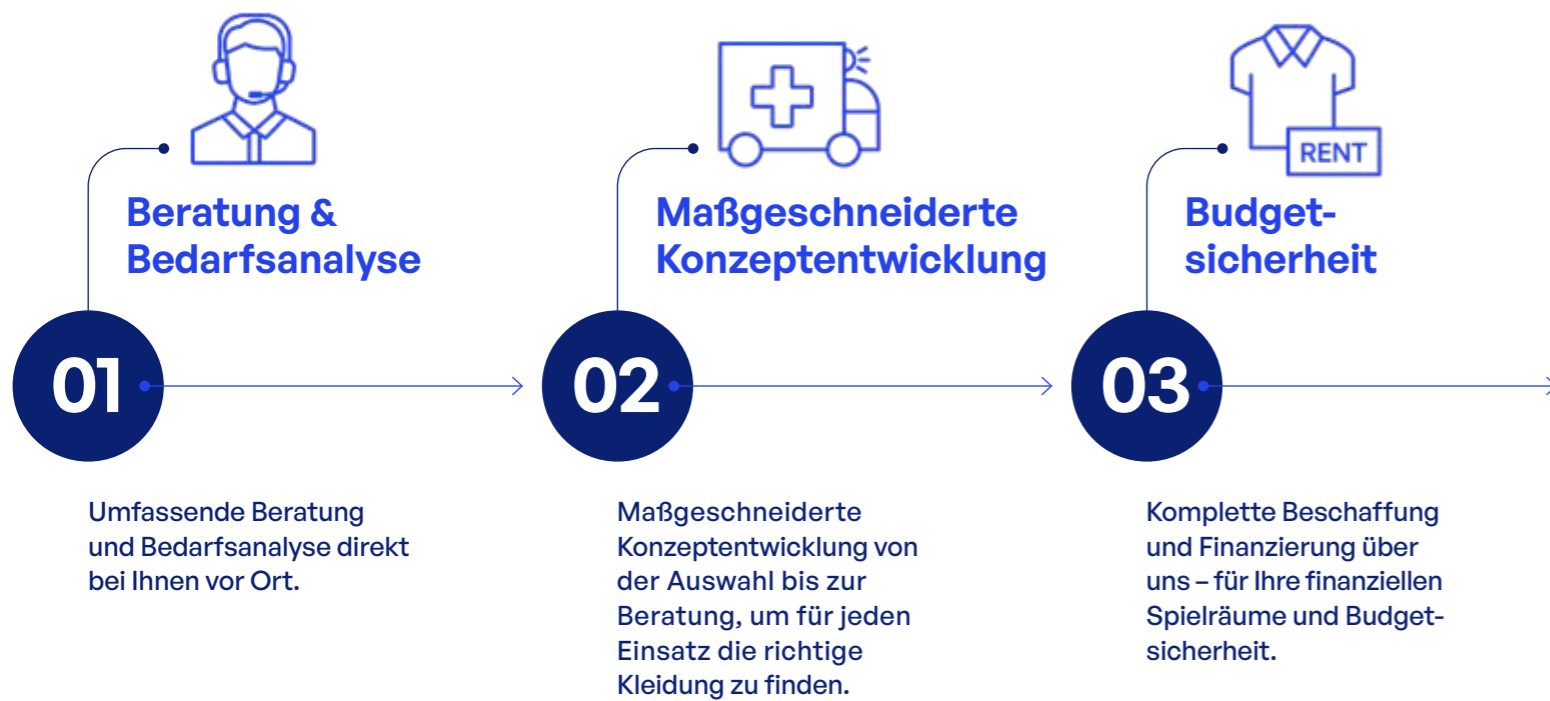
RedClean
by bardusch

Unser speziell entwickeltes RedClean-Waschverfahren setzt einen Standard in der Reinigung und Pflege von Rettungsdienstbekleidung. So gewährleisten wir nicht nur die gründliche Reinigung und Desinfektion Ihrer Kleidung, sondern berücksichtigen auch die empfindlichen Eigenschaften dieser speziellen Bekleidung.

Zusätzlich zur Desinfektion wird Ihre Kleidung im Anschluss nachimprägniert, um ihre Funktionalität und Schutzwirkung zu erhalten. Dabei wird besonderes Augenmerk auf den Schutz vor Feuchtigkeit und Schmutz gelegt. So stellen wir die Langlebigkeit und Funktionalität dauerhaft sicher.

im Einsatz

Immer bereit für den nächsten Einsatz.



Mit Sicherheit ein guter Partner.

Einer unserer Partner ist die **H+DG**. Durch die umfassende Erfahrung seit vielen Jahren in der Rotkreuzgemeinschaft und in nationalen Hilfsorganisationen, ist sie ein erfahrener Partner. Davon profitieren unsere Träger, denn die Kleidung ist im Rettungsdienst und Katastrophenschutz umfangreich getestet.





Bei Wind & Wetter im Einsatz.

Das Familienunternehmen **GSG** steht für Qualität und Funktionalität. Die Kleidung aus dem Warn- und Wetterschutz zeichnet sich zum einen durch eine hohe Verarbeitungsqualität aus, aber vor allem durch die verwendeten Hightech-Materialien von 3M, GORE-TEX, Trevira CS und Flexilite.



Ihr Einsatzbegleiter mit mehr Sicherheit.

NIEMÖLLER + ABEL hat sich auf Rettungsdienstbekleidung von Notärzten und Sanitätern spezialisiert. Diese Kollektionen trotzen wechselnden Witterungsverhältnissen und entsprechen den in der DGUV geregelten 105-003 Normen, damit die Helfer sicher und sichtbar sind. Sie sind mit ihren vielen Gadgets perfekt für den dauerhaften, professionellen Einsatz geeignet.



Sicherheit & Tragekomfort in jeder Lage.

Der Alltag ist herausfordernd genug, da muss sich die Kleidung wie eine zweite Haut anpassen. Mit unserem Partner **KÜBLER** bieten wir eine praxisnahe Einsatzkleidung an, die jede Bewegung mitmacht. Dafür sorgen die ergonomischen Schnitte sowie die robusten und gleichzeitig tragefreundlichen Materialien. Gespickt mit cleveren Features ist sie der perfekte Allrounder.



Bequem & passgenau.

Unser Partner **HAKRO** hat eine große Auswahl an bequemen Textilien zum darunter Anziehen oder zum schnellen Überziehen. Ob T-Shirts, Polohemden oder Pullover, alle zeichnen sich durch eine sehr hohe Qualität aus, die auch nach mehrmaligem Waschen erhalten bleibt. Und damit es sich im Alltag auch gut anfühlt, gibt es verschiedene Schnitte, die für alle Träger eine perfekte Passform garantieren.





H+DG



HAKRO
HÄLT. SEIT 1969

Individueller Service bis zum Emblem.

Unser Emblem-Service bringt auf Wunsch Ihren Namen, Ihr Emblem oder Ihr Logo auf der Brusttasche, der Vorderseite oder auf dem Rücken auf. So sind alle Mitarbeiter auch optisch bei jedem Einsatz ein Team und können von außen klar zugeordnet werden.



Gerne individualisieren wir auch Ihre Einsatzkleidung. Auf Einsatzjacken, Softshelljacken, Fleecejacken, Pullovern, Shirts oder Hosen bringen wir Ihr Logo, einen Namen oder eine Verbandseinstickung auf. Für Ihre Direkteinstickung verwenden wir ein spezielles Garn, damit Ihre Einsatzkleidung auch nach der Individualisierung weiter normgerecht bleibt.

Ihr Logo begleitet Sie bei Ihren Einsätzen:

EINSATZJACKEN

EINSATZHOSEN

bardusch

FLEECEJACKEN

POLOHEMDEN

PULLOVER

T-SHIRTS

SOFTSHELLJACKEN

Unser Schonprogramm für die Zukunft.

Als professioneller Textildienstleister denken wir zirkulär: Vom Einkauf unserer Textilien über die Behandlung der Wäsche bis zur Entsorgung arbeiten wir täglich daran, Kreisläufe zu schließen. Höchste Qualität bedeutet dabei für uns, Kosteneffizienz mit Umweltschutz und sozialer Verantwortung zu vereinen.



Umweltmanagement nach
ISO 14001:2015

Qualitätssicherung nach
Öko-Tex-Standard 100



Durch die Kombination der niedrigen Waschtemperatur, der schonenden Trocknung und der Nachdesinfizierung ist unser RedClean-Verfahren nicht nur äußerst effektiv, sondern auch nachhaltig und energieeffizient.

Durch unseren Service verlängern wir die Lebensdauer und Funktionalität Ihrer Textilien und tragen damit zu Ihrer Sicherheit bei.



Systematisch verankert.

Nachhaltigkeit ist strategisch fest in unserem Unternehmen verankert und schon lange Teil unserer täglichen Arbeit. Dennoch ist uns klar: da geht noch mehr – und deshalb bleiben wir dran!

Gemeinsam partnerschaftlich.

Nachhaltigkeit ist Teamarbeit. Darum setzen wir auf langfristige Partnerschaften mit unseren Kunden, Lieferanten und Partnern. Gerne schauen wir gemeinsam mit Ihnen, wie wir unseren Beitrag zur Kreislaufwirtschaft auch in Zukunft noch nachhaltiger gestalten können!

Nachhaltig zertifiziert.

Vertrauen ist gut – Kontrolle ist besser. Deshalb lassen wir unsere Nachhaltigkeitsleistung regelmäßig auf Herz und Nieren prüfen und steuern ökologische und soziale Aspekte mit einem integrierten Managementsystem.

Unser Service ist digital & persönlich.

Nichts ist uns so wichtig, wie der Kontakt zu Ihnen. Für einfache Bestellvorgänge, transparente Kosten und immer dann, wenn Sie uns brauchen.



bardusch Web-Portal:

Die Betreuungsplattform **unterstützt die Prozesse** für eine effiziente und kostenbewusste Versorgung mit Textilien.

Genießen Sie Ihre Vorteile durch **einfache Bestellung per Mausclick** und **detaillierte Kostenkontrollen**.

Wir erfüllen hohe **IT-Sicherheitsstandards** und handeln selbstverständlich immer **DSGVO-konform**.

Das Portal ermöglicht Ihnen die **Verwaltung von personenbezogenen Daten**.

Unsere Kommunikationsplattform **entlastet Ihren Wäscheverantwortlichen**.



Individuelles Betreuungskonzept:

Sie bekommen einen **persönlichen Ansprechpartner**, der Ihre Wünsche bestens kennt.

In unserem bardusch **Web-Portal** mit einer Vielzahl von Reportingmöglichkeiten finden Sie online Hilfe.

Wir richten für Sie eine **Servicehotline** per E-Mail und Telefon ein und sind so immer für Sie erreichbar.

Außerdem ist für jeden Ihrer Betriebe ein **zuständiger Objektleiter** vor Ort erreichbar.

Unser **Fuhrpark** ist mit gleichbleibenden Ansprechpartnern Teil unseres Service.

Sichere Prozesse. Zertifizierte Qualität.



Zertifiziert für höchste Sauberkeit:

Unsere Qualität ist Hygiene, die allen Anforderungen entspricht und gerecht wird. Dies gilt insbesondere für Berufsbekleidung, die bestimmten Vorgaben entsprechen muss und deren Funktionalität von der richtigen Pflege und Behandlung abhängt. Dafür sind wir mehrfach zertifiziert:

- / ISO 9001
- / ISO 50001
- / ISO 45001
- / ISO 14001

Die speziellen Kollektionen im Rettungsdienst erfüllen zusätzlich zum Schutz der Träger unterschiedliche Normen, die je nach Einsatzbereich und Material variieren.

Auf uns können Sie zählen.

Überall in Europa vertrauen zufriedene Arbeitnehmer täglich darauf, dass ihnen gepflegte, hygienisch saubere und normgerechte Arbeitskleidung und -textilien bereitgestellt werden. bardusch hat mit über 150 Jahren Know-how, eigene Prozesse und Technologien entwickelt, die genau das sicherstellen. Und zwar an 365 Tagen im Jahr. Wenn Sie uns jetzt näher kennenlernen möchten, dann haben wir hier noch ein paar Zahlen für Sie.

1871

1871 gründete Caroline Bardusch unser Familienunternehmen in Ettlingen.

90.000

90.000 Kunden in ganz Europa verlassen sich auf unseren Service.



1 Mio.

Ca. 1 Million Menschen tragen jeden Tag unsere Textilien auf ihrer Haut.

420 t

420 Tonnen Wäsche werden täglich bei bardusch gewaschen.

32

32 Wäschereien in Europa sorgen für größtmögliche Nähe und kurze Reaktionszeiten.



370

370 Fahrzeuge sind täglich alleine in Deutschland unterwegs, um all unsere Kunden pünktlich zu beliefern.

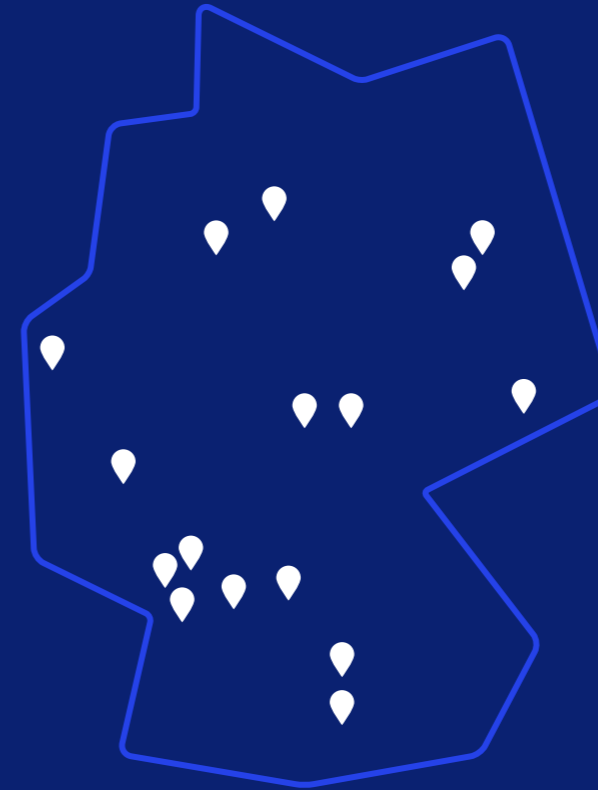
3.750

Über 3.750 Mitarbeiter versorgen zuverlässig unsere Kunden europaweit.



Waschechte Lösungen für alle Branchen.

Wir sind Vollausstatter für Ihre Branche. Neben der Rettungsdienstbekleidung für Ihren täglichen Einsatz können wir Sie auch mit anderen textilen Dienstleistungen in Ihrem Alltag unterstützen. Wie immer kann all dies einfach bei uns gemietet werden, inklusive dem durchdachten bardusch Service.



Für persönlichen Service und kurze Wege sind wir in Deutschland an über 16 Standorten und europaweit in sechs Ländern präsent.

16 STANDORTE IN DEUTSCHLAND:

- / Augsburg
- / Dresden
- / Eisenach-Stedtfeld
- / Erfurt
- / Ettlingen
- / Falkensee
- / Geldern
- / Heilbronn
- / Hochdorf-Assenheim
- / Mülheim-Kärlich
- / Landsberg
- / Ludwigshafen
- / Satteldorf
- / Siedenburg
- / Soltau
- / Werder

Einfach.
Einsatz.
Bereit.

Bardusch GmbH & Co. KG
Pforzheimer Str. 48
76275 Ettlingen | Germany

☎ +49 800 10 44 555
✉ service@bardusch.de

→ [BARDUSCH.DE](https://www.bardusch.de)



bardusch